



ΚΥΤΑΒΙΣΙΟΝ ΑΠΟΕΛ

FOULS

7

92

FINAL

Quarter 4

25-15 21-17 29-7 17-28

ΚΕΡΑΥΝΟΣ  
ΣΤΡΟΒΟΛΟΥ



FOULS

4

67

PLAY BY PLAY

KEY FACTS

BOXSCORE

SCORE DEVELOPMENT

SHOT CHART

TEAM STATISTICS

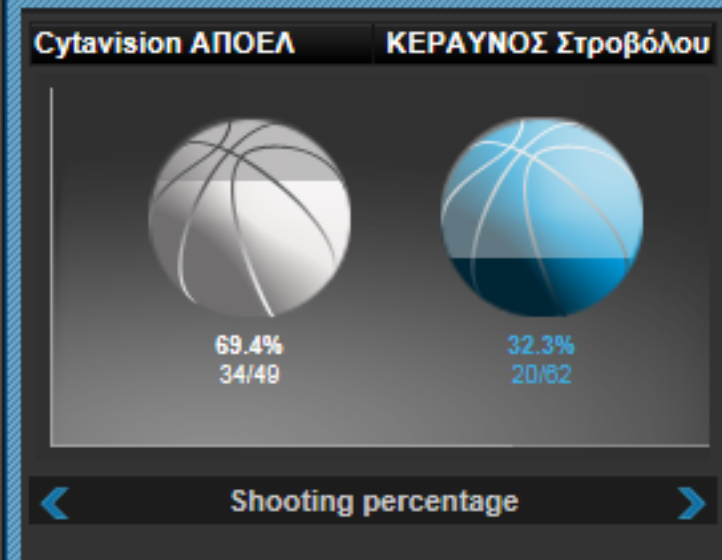
Cytavision ΑΠΟΕΛ - 6 players in double figures

KEY FACTS

Cytavision ΑΠΟΕΛ	Pts	REB	AS	PF
4 Γ. ΖΑΒΟΣ	0	0	0	•••••
5 S. PORTER	17	2	0	•••••
6 Μ. ΜΟΚΟΝΓΟ	11	2	3	•••••
7 Γ. ΝΕΟΦΥΤΟΥ	4	1	0	•••••
8 Α. ΣΑΝ	11	2	0	•••••
9 Μ. ΚΡΕΜΕΝ	14	10	3	•••••
10 D. STIGGERS	18	4	4	•••••
11 M. MORRISON	14	2	1	•••••
12 I. WELLS	2	3	4	•••••
13 Α. ΔΗΜΗΤΡΙΟΥ	0	1	0	•••••
14 Κ. ΠΑΠΑΚΩΣΤΑΣ	0	0	0	•••••
15 J. DAVIS	1	1	4	•••••

ΚΕΡΑΥΝΟΣ Στροβόλου	Pts	REB	AS	PF
4 Β. ΜΑΖΕ	7	3	4	•••••
6 Α. ΠΗΛΑΒΑΣ	17	2	0	•••••
7 Ι. ΔΕΜΕΡΤΖΗΣ	10	4	2	•••••
9 Ζ. ΒΟΥΛΙΑΝ	3	3	0	•••••
11 Α. ΔΑΜΙΑΝΟΒΙΣ	0	0	0	•••••
12 Π. ΤΡΙΣΟΚΚΑΣ	6	6	0	•••••
14 Α. ΖΑΧΑΡΙΟΥ	2	3	0	•••••
15 Γ. ΘΕΟΧΑΡΙΔΗΣ	0	0	0	•••••
20 Α. ΟΥΕΝΣ	2	2	0	•••••
21 J. VAUGHN	4	3	1	•••••
45 C. STOKES	16	3	0	•••••

TEAM STATISTICS





PETROLINA AEK

FOULS

7

87

FINAL

Quarter 4

25-16 16-13 21-17 25-24

MICHELIN ΕΘΑ



FOULS

9

70

PLAY BY PLAY

KEY FACTS

BOXSCORE

SCORE DEVELOPMENT

SHOT CHART

TEAM STATISTICS

K. TUTT [AEK] - double-double

KEY FACTS

Petrolina AEK					Michelin ΕΘΑ				
	Pts	REB	AS	PF		Pts	REB	AS	PF
4 K. TUTT	14	10	2	•••••	4 A. WYATT	6	2	0	•••••
5 D. DIXON	6	4	2	•••••	5 D. POOLE	12	2	0	•••••
6 A. NESOVIC	0	1	0	•••••	6 W. WILLIAMS JR	13	3	5	•••••
8 Μ. ΓΕΩΡΓΙΟΥ	0	0	0	•••••	7 K. DOWNEY	11	6	3	•••••
11 N. CVEDINOVIC	0	0	0	•••••	8 O. ADEGBOYE	11	3	1	•••••
13 V. SUBOTIC	11	5	2	•••••	9 Ρ. ΚΑΣΙΝΟΠΟΥΛΟΣ	0	0	0	•••••
15 J. ROUNDY	0	1	0	•••••	10 Δ. ΑΡΙΣΤΟΤΕΛΟΥΣ	0	0	0	•••••
20 Μ. ΚΑΚΙΟΥΖΗΣ	7	4	4	•••••	11 Α. ΓΕΩΡΓΙΑΔΗΣ	0	0	0	•••••
24 C. FISHER	24	4	1	•••••	12 D. CUP	11	8	5	•••••
33 Φ. ΧΑΡΑΛΑΜΠΟΥΣ	0	0	0	•••••	13 Π. ΠΑΠΑΜΙΧΑΗΛ	0	0	0	•••••
44 Ι. ΠΑΝΤΕΛΗ	12	6	2	•••••	14 Ι. ΜΑΡΑΣ	6	6	0	•••••
55 M. HARRISON	13	7	2	•••••	15 Ρ. ENGLICKY	0	0	0	•••••

TEAM STATISTICS

